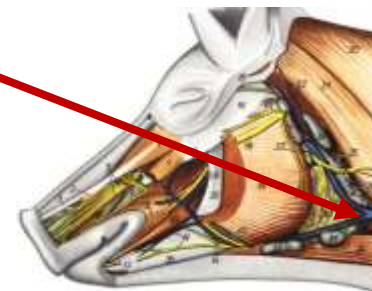




KAIP TEISINGAI PAIMTI KRAUJO MĖGINĮ SUMEDŽIOTAM ŠERNUI



1. Mėginys turi būti paimamas kuo greičiau sumedžiojus šerną.
2. Mėginio ėmimo vieta turi būti ne šūvio vieta.
3. Geriausiai imti nulupus kailį, pjaunant jungo veną kaklo srityje prieš nupjaunant galvą.
4. Galima bandyti imti kraują ir iš arterijos nupjovus mentę.
5. Kraujas turi varvėti tiesiai į paruoštą mėgintuvėlį neliesdamas skerdenos.
6. Kraujo pripildoma maždaug du trečdaliai mėgintuvėlio.
7. Paėmus kraują jis nesuplakamas ir paliekamas nusistovėti (apie 3-4 val.) kambario temperatūroje.



Blogai (nėra serumo)

Gerai (serumas)



8. Vėliau reikia laikyti šaldytuve.
9. Transportavimo metu stengtis vežti atsargiai ir nesuplakti.
10. Kuo greičiau pristatyti mėginį į VMVT teritorinę VMVT.
11. Serumui nenusistojus – mėginio neišmesti – tai vertinga medžiaga Afrikinio kiaulių maro viruso nustatymui!

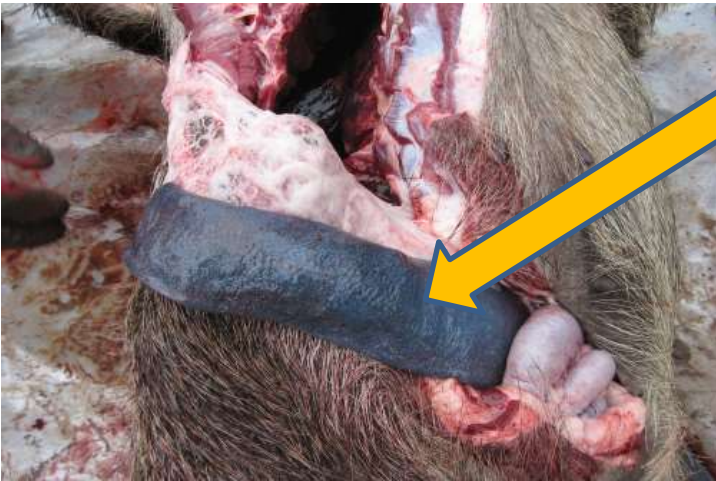
KAIP TEISINGAI PAIMTI ORGANŲ MĖGINĮ SUMEDŽIOTAM ŠERNUI

1. Mėginys turi būti paimamas dorojant šerną.
2. Afrikiniam ir klasikiniam kiaulių marui diagnozuoti reikalingi organai:

- Inkstai:



- Blužnis:



- Limfiniai mazgai:

